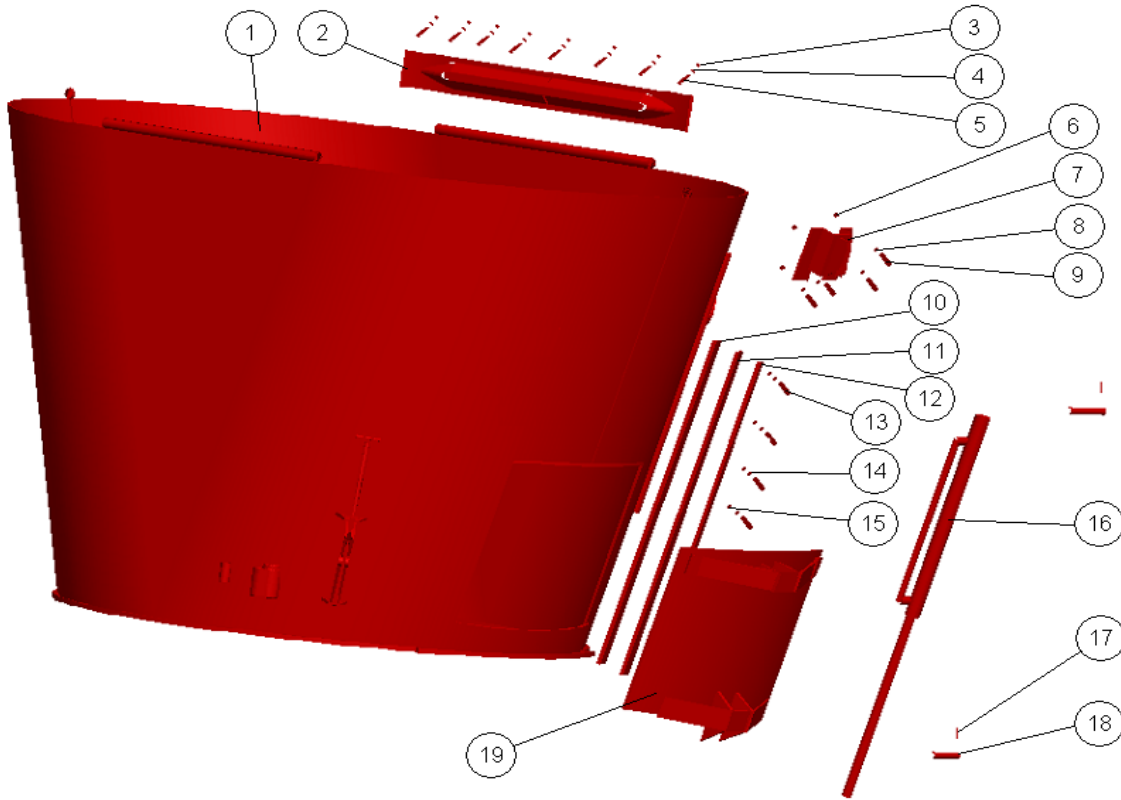
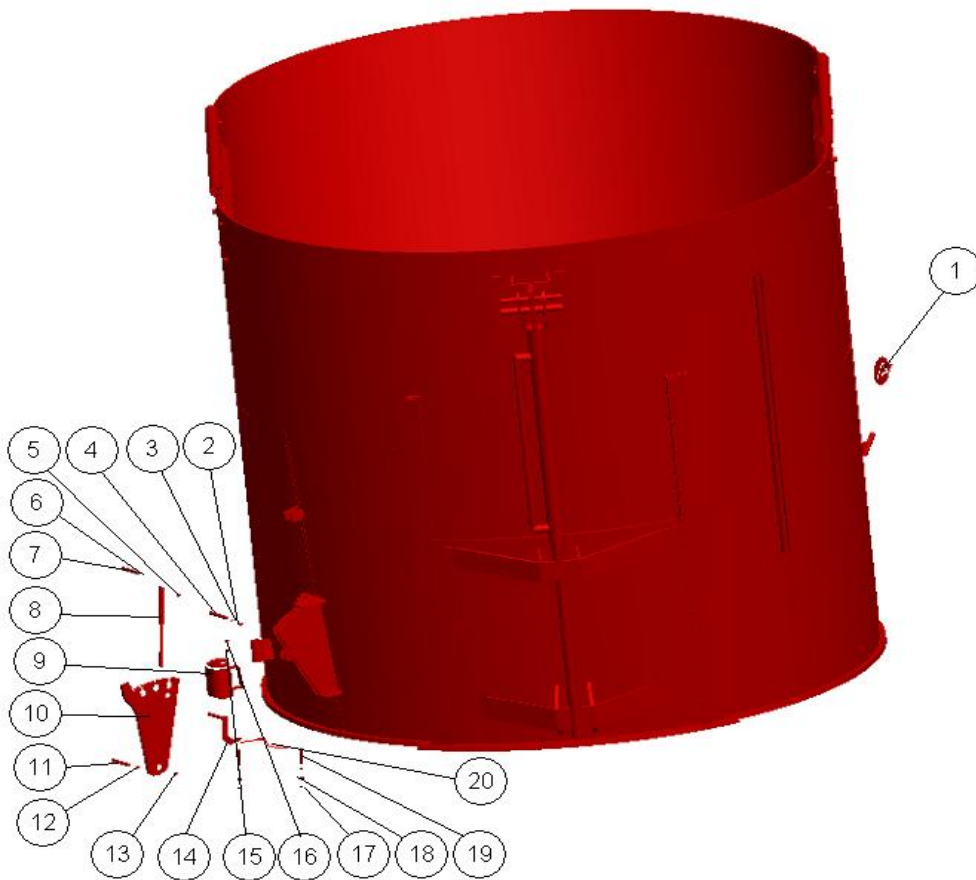


## FEED MIXER FRONT UNLOADING BODY



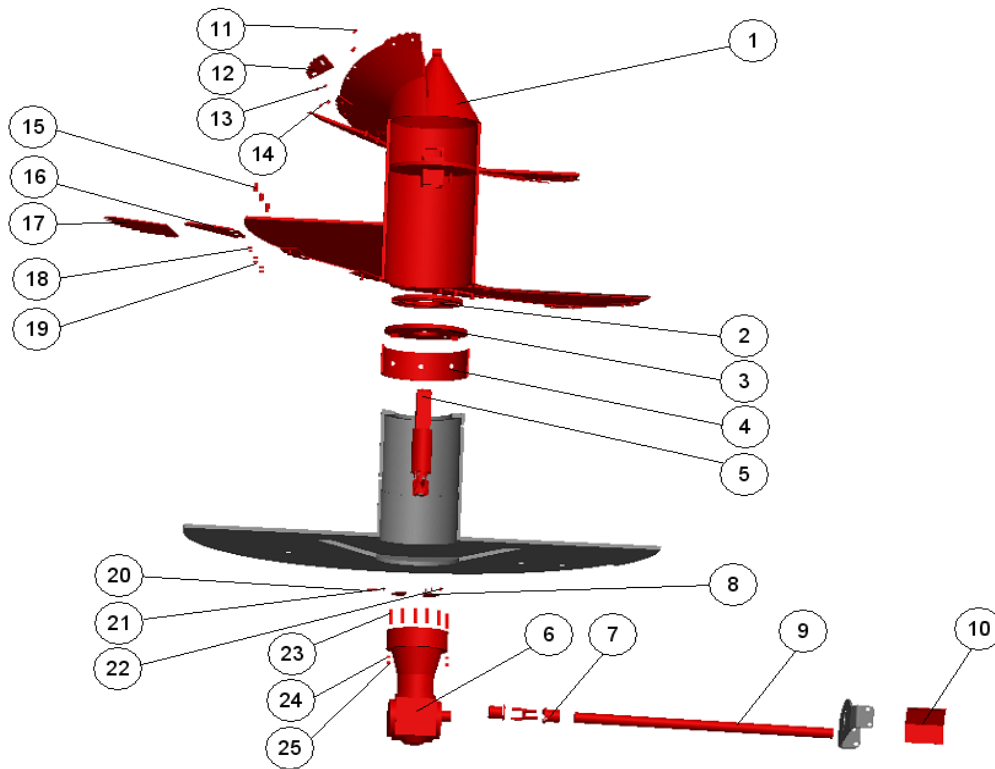
Pos.	Qty	Description	Reference
1	1	Bucket	YK.06.00.00.000
2	2	Bucket Lateral Support	YK.06.08.00.000
3	32	M 10 x 25 Bolt	DIN 7991
4	32	M 10 Washer	DIN 125
5	32	M 10 Nut	DIN 15.87
6	4	M 10 Bolt	DIN 15.87
7	1	Piston Holder	YK.06.04.00.000
8	4	M 10 Washer	DIN 125
9	4	M 10 x 20 Bolt	DIN 931
10	1	Door Lower Support	YK.06.00.00.009
11	1	Door Middle Support	YK.06.00.00.010
12	1	Door Upper Support	YK.06.00.00.011
13	14	M 12 x 50 Bolt	DIN 7991
14	14	M 12 Washer	DIN 125
15	14	M 12 Nut	DIN 15.87
16	1	Piston	YK.06.10.00.000
17	2	Ø 10 Spring Washer	100Y.Ø10
18	2	Piston Pin	YK.06.00.00.006
19	1	Door	YK.06.05.00.000

## FEED MIXER FRONT UNLOADING BODY



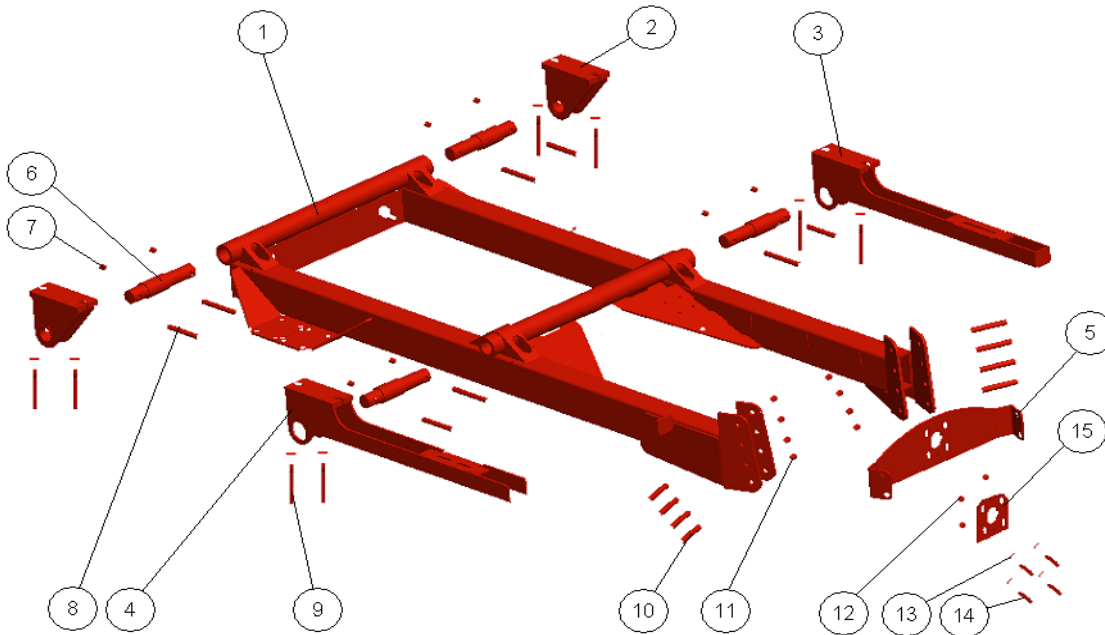
Pos.	Qty	Description	Reference
1	1	Scale	YK.06.00.00.008
2	1	M 10 Fiber Nut	DIN 985
3	2	M 10 Washer	DIN 125
4	2	M 10 x 50 Bolt	DIN 931
5	2	M 14 Fiber Nut	DIN 985
6	1	M 14 Washer	DIN 125
7	1	M 14 x 65 Bolt	DIN 931
8	1	Blade Piston	YK.06.06.00.000
9	1	Oil Tank	YK.06.07.00.000
10	1	Blade	YK.06.09.00.001
11	2	M 20 x 60 Bolt	DIN 931
12	4	Rondela M 20	DIN 125
13	2	M 20 Nut	DIN 985
14	2	Blade Pin	YK.06.03.00.000
15	2	M 8 Fiber Nut	DIN 985
16	2	M 8 Washer	DIN 125
17	4	M 6 Fiber Nut	DIN 985
18	8	M 8 Washer	DIN 125
19	4	M 8 x 25 Bolt	DIN 931
20	2	Rubber Pin Holder	100PM.PM TTC

## FEED MIXER FRONT UNLOADING AUGER



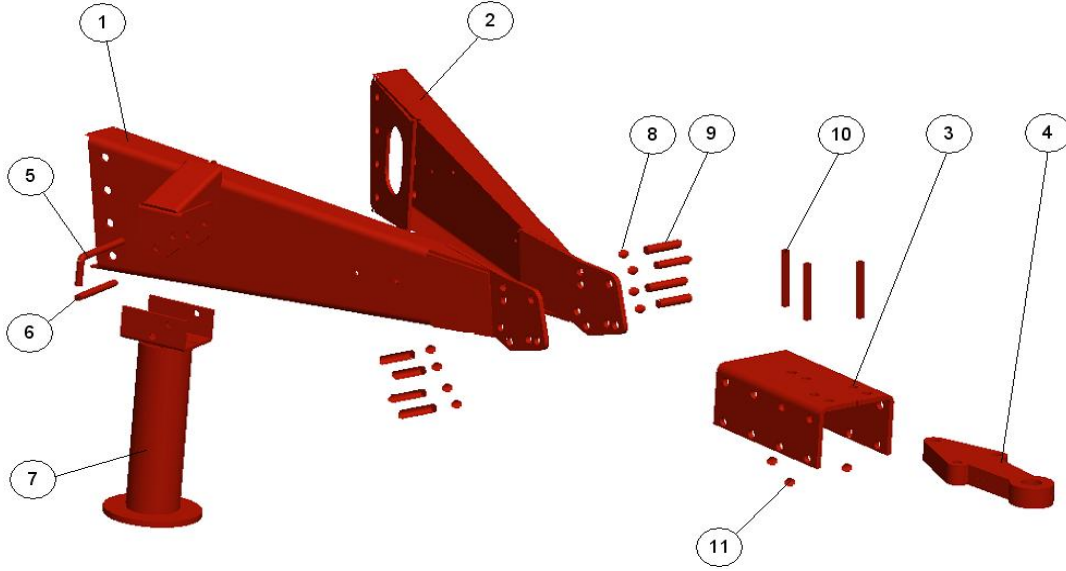
Pos.	Qty	Description	Reference
1	1	Auger	YK.06.02.00.000
2	1	Polyamid	YK.06.02.00.004
3	1	Auger Fastener Polyamid	YK.06.02.01.000
4	2	Auger Middle Polyamid	YK.06.02.00.006
5	1	Auger Shaft	YK.06.02.00.005
6	1	Gear Box	YK.06.02.00.059
7	1	Cross Kit	YK.06.02.00.060
8	2	Dust Protector	YK.06.02.00.011
9	2	Shaft	YK.06.02.00.008
10	1	Shaft Cover	YK.06.02.00.009
11	34	M 12 x 35 Bolt	DIN 7991
12	17	Small Blade	YK.06.02.00.003
13	34	M 12 Washer	DIN 125
14	34	M 12 Fiber Nut	DIN 985
15	12	M 16 x 40 Bolt	DIN 7991
16	4	Blade Support	YK.06.02.00.001
17	4	Big Blade	YK.06.02.00.002
18	12	M 16 Washer	DIN 125
19	12	M 16 Fiber Nut	DIN 985
20	2	M 6 x 20 Bolt	DIN 931
21	4	M 6 Washer	DIN 125
22	2	M 6 Fiber Nut	DIN 985
23	12	M 14 x 140 Bolt	DIN 931
24	12	14 Washer	DIN 125
25	12	M 14 Fiber Nut	DIN 985

## FEED MIXER FRONT UNLOADING CHASIS



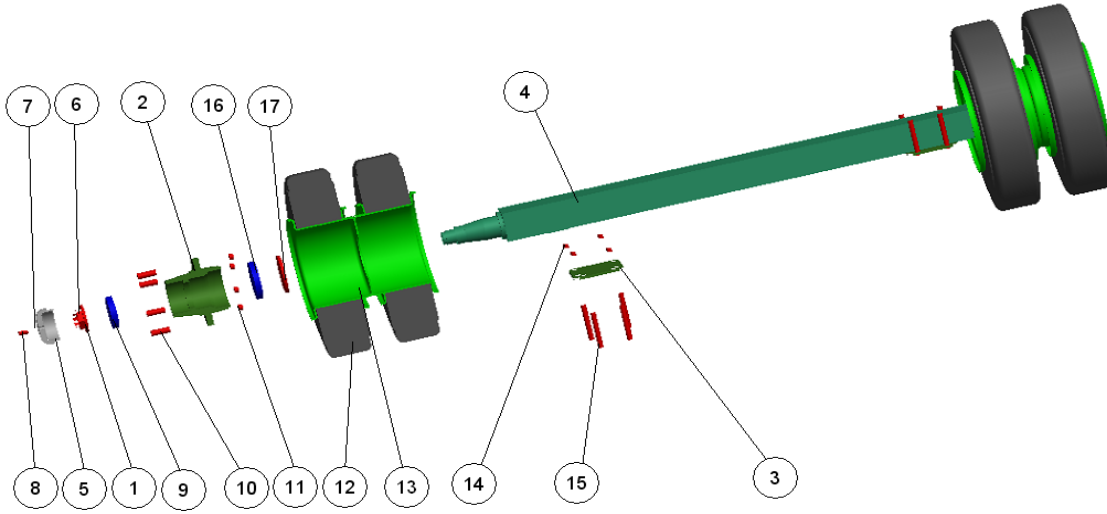
Pos.	Qty	Description	Reference
1	1	Complete Chassis	YK.01.00.00.000
2	2	Complete Bucket Connectors	YK.01.01.00.000
3	1	Conveyor Right Attachment	YK.01.03.00.000
4	1	Conveyor Left Attachment	YK.01.02.00.000
5	1	Gearbox Connector Plate	YK.01.00.00.014
6	4	Load Cell	YK.01.50
7	8	M 16 Fiber Nut	DIN 985
8	8	M 16 x 105 Bolt	DIN 931
9	8	M 20 x 60 Bolt	DIN 7991
10	8	M 20 Fiber Nut	DIN 985
11	8	M 20 x 50 Bolt	DIN 931
12	4	M 14 Fiber Nut	DIN 931
13	8	M 14 Washer	DIN 125
14	16	M 14 x 50 Bolt	DIN 931
15	1	Spacer	UCF 207

## FEED MIXER FRONT UNLOADING HITCH



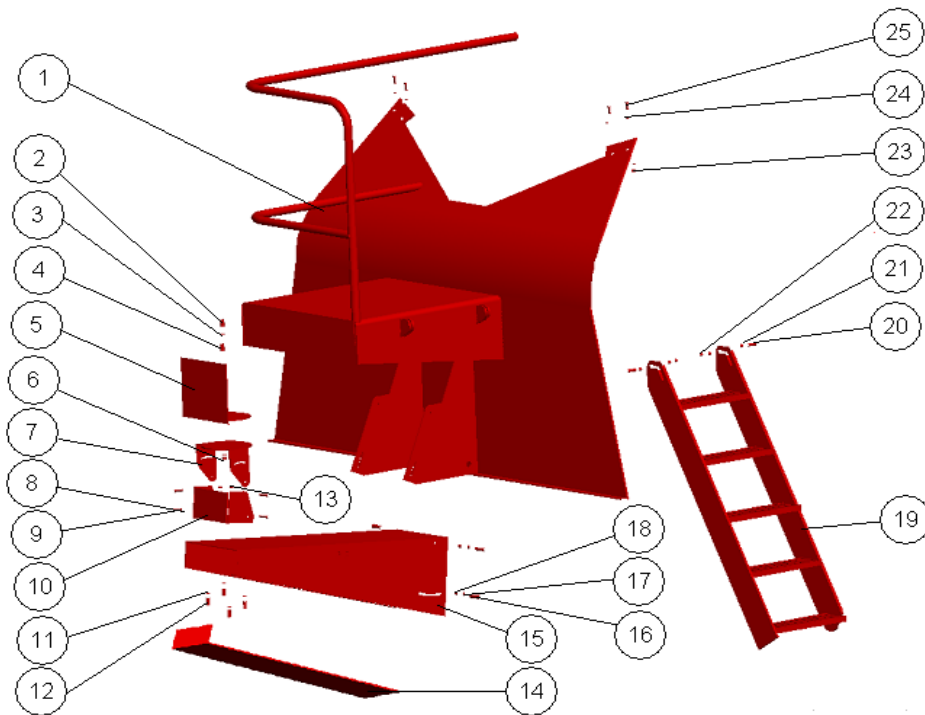
Pos.	Qty	Description	Referance
1	1	Right Hitch	YK.02.00.00.001R
2	1	Left Hitch	YK.02.00.00.001L
3	1	Ceki Bağlantı sacı	YK.02.00.00.009
4	1	Ceki	YK.02.00.00.010
5	1	L Pin	YK.02.00.00.005
6	1	Flat Pin	YK.02.00.00.004
7	1	Stand Jack Piston	HDRLK KMND 06
8	8	M 20 Fiber Nut	DIN 985
9	8	M 20 x 50 Bolt	DIN 931
10	3	M 20 x 90 Bolt	DIN 931
11	3	M 20 Nut	DIN 985

## FEED MIXER FRONT UNLOADING AXLE



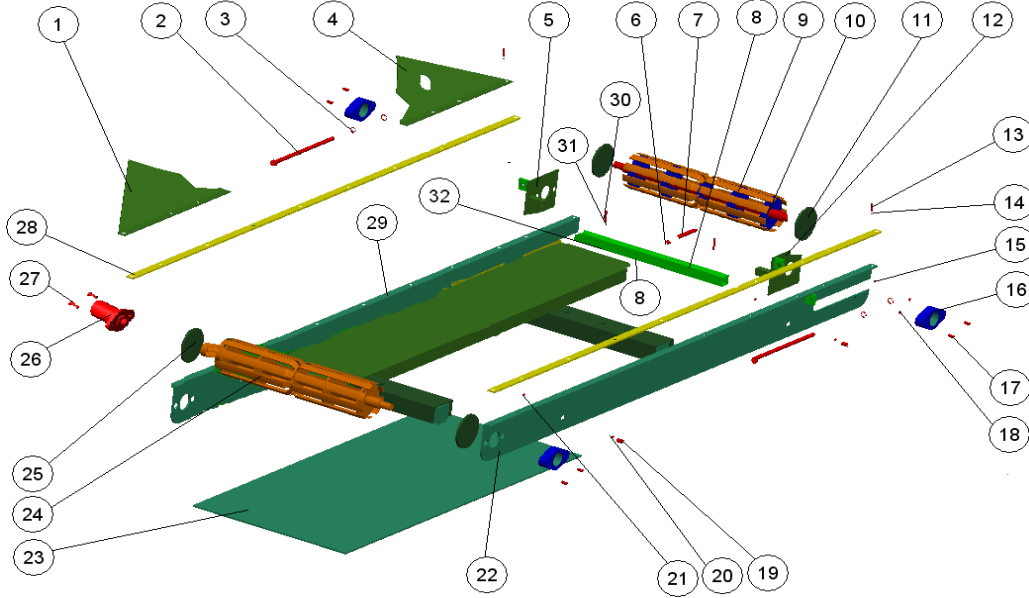
Pos.	Qty	Description	Reference
1	2	Axle Nut	YK.03.00.00.002
2	2	Teker Poyrası	YK.03.00.00.003
3	2	Axle Connector Plate	YK.03.00.00.004
4	1	Axle Shaft	YK.03.00.00.005
5	2	Poyra Kapagı	YK.03.00.00.006
6	2	Bolt Safety Pin	YK.03.00.00.007
7	2	Poyra Kapagı Gresörlük Takozu	YK.03.00.00.008
8	2	3/8" Grease Nipple	DIN 71412
9	2	Bearing	32 212 A
10	12	3/4" x Ø 20 x60 Threated shaft	100B 3/4"
11	12	3/4" Bolt	ASA B-18.22
12	4	Tyre	100 L.700 x 12
13	4	Rim	YK.03.00.00.001
14	8	M 16 x 150 Bolt	DIN 931
15	8	M 16 Fiber Nut	DIN 985
16	2	Bearing	32 215 A
17	2	Ø 130 x Ø 80 x 12 Dust Sealing	DIN 3760

## FEED MIXER FRONT UNLOADING PLATFORM



Pos.	Qty	Description	Reference
1	1	Platform Metal	YK.05.00.00.013
2	1	M 10 x 50 Bolt	DIN 931
3	2	M 10 Washer	DIN 125
4	1	Spring	YK.05.00.00.014
5	1	Lower Sheet Metal	YK.05.00.00.006
6	1	M 10 Fiber Nut	DIN 985
7	1	Middle Sheet Metal	YK.05.00.00.007
8	4	M 6 x 25 Bolt	DIN 931
9	8	M 6 Washer	DIN 125
10	1	Upper Sheet Metal	YK.05.00.00.008
11	4	M 6 x 25 Bolt	DIN 931
12	8	M 6 Washer	DIN 125
13	8	M 6 Fiber Nut	DIN 985
14	1	Boom Lower Cover	YK.05.00.00.020
15	1	Boom Sheet Metal	YK.05.00.00.002
16	4	M 10 x 25 Bolt	DIN 931
17	8	M 10 Washer	DIN 125
18	4	M 10 Fiber Nut	DIN 985
19	1	Ladder	YK.05.01.00.000
20	2	M 10 x 50 Bolt	DIN 931
21	4	M 10 Washer	DIN 125
22	2	M 10 Fiber Nut	DIN 985
23	4	M 8 x 25 Bolt	DIN 931
24	8	M 8 Washer	DIN 125
25	4	M 8 Fiber Nut	DIN 985

## FEED MIXER FRONT UNLOADING CONVEYOR



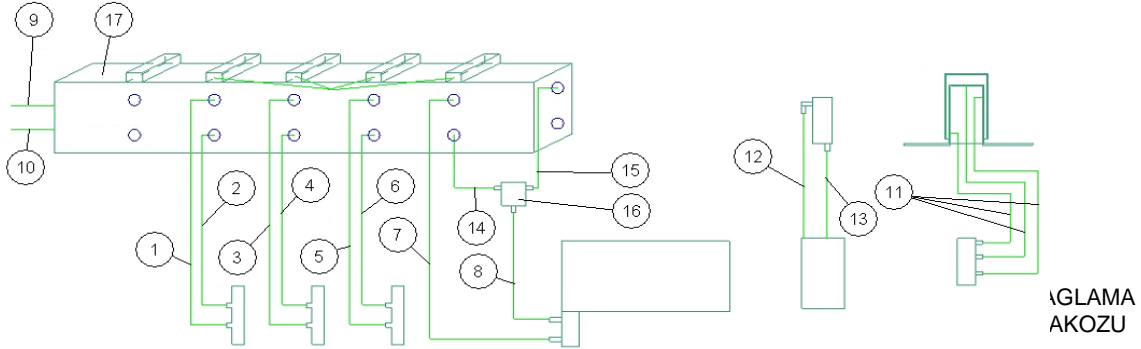
Pos.	Qty	Description	Reference
1	1	Palet Kapak Sacı Sol	YK.04.00.00.003
2	2	Gergi Saplaması	YK.04.00.00.014
3	4	Altı Köşe Başlı Somun M 12	DIN 934
4	1	Palet Kapak Sacı Sağ	YK.04.00.00.009
5	1	Yataklama Sol Düz Sacı	YK.04.03.00.000L
6	2	Fiberli Somun M 8	DIN 985
7	2	Temizleyici Uc	YK.04.00.00.012
8	2	Fiberli Somun M 8	DIN 985
9	1	Ara Preofil	YK.04.00.00.010
10	1	Palet	YK.04.02.00.000
11	3	Yatak Sıkma Sacı	YK.04.00.00.011
12	1	Yataklama Sağ Düz Sacı	YK.04.03.00.000R
13	20	Altı Köşe Başlı Cıvata M 8 x 25	DIN 931
14	40	Rondela M 8	DIN 125
15	20	Fiberli Somun M 8	DIN 985
16	3	Rulman Yatağı	FL 205
17	6	Altı Köşe Başlı Cıvata M 14 x 35	DIN 931
18	6	Fiberli Somun M14	DIN 985
19	2	Altı Köşe Başlı Cıvata M 10 x 30	DIN 931
20	4	Rondela M 10	DIN 125
21	1	Fiberli Somun M 10	DIN 985
22	1	Palet Yan Sacı Sol	YK.04.00.00.004
23	1	Yem Karma Konveyör Bandı	YK.04.00.00.017
24	1	Kaplinli Palet	YK.04.01.00.000
25	1	Hidrolik Motor Yataklama Sacı	YK.04.00.00.001

26	1	Hidro Motor	EPM 160
27	2	Altı Köşe Başlı Cıvata M 12 x 60	DIN 931



28	2	Palet Polietilen	YK.04.00.00.007
29	1	Palet Yan Sacı Sag	YK.04.00.00.005
30	2	Altı Köşe Başlı Cıvata M 6 x 50	DIN 931
31	4	Rondela M 6	DIN 125
32	2	Fiberli Somun M 6	DIN 985

## YEM KARMA HİDROLİK ŞEMASI



Pos.	Qty	Description	Referance
1	1	Bıçak Pistonu Hortumu-1	YK.07.00.00.001
2	1	Bıçak Pistonu Hortumu-2	YK.07.00.00.002
3	1	Ayak Pistonu Hortumu-1	YK.07.00.00.003
4	1	Ayak Pistonu Hortumu-2	YK.07.00.00.004
5	1	Kapak Pistonu Hortumu-1	YK.07.00.00.005
6	1	Kapak Pistonu Hortumu-2	YK.07.00.00.006
7	1	Konveyör Hortumu-1	YK.07.00.00.007
8	1	Konveyör Hortumu-2	YK.07.00.00.008
9	1	Giriş Hortumu-1	YK.07.00.00.009
10	1	Giriş Hortumu-2	YK.07.00.00.010
11	3	Yağlama Hortumu-1	YK.07.00.00.011
12	1	Havalandırma Hortumu-1	YK.07.00.00.012
13	1	Havalandırma Hortumu-2	YK.07.00.00.013
14	1	Bant Hız Kontrol Valfi Hortumu-1	YK.07.00.00.014
15	1	Bant Hız Kontrol Valfi Hortumu-2	YK.07.00.00.015
16	1	Üç Yollu Akış Valfi	HDRLK.KMND 42
17	1	Kumanda Bloğu	HDRLK.KMND 41